

# GRUNNSKÓLAR HAFNARFJARÐAR

Samræmd könnunarpróf í 4. og 7. bekk 2010-2017

Kynning fyrir fræðsluráð Hafnarfjarðar í desember 2017  
Vigfús Hallgrímsson, þróunarfulltrúi grunnskóla

## HAFNARFJÖRÐUR 2017

4. bekkur	2	0	1	7					
	Stærðfræði			Íslenska					
Meðaleinkunn	Stöðluð	Þátttaka	% stuðn.	stöðluð	Þátttaka	% stuðn.	M		
Landið		93,1%	-			-		Nem.	
Nágr.Rvíkur		95,0%	26,7			26,2		4. bk.	
<b>Meðaltal Hf.</b>	<b>28,6</b>	<b>94,2%</b>	<b>29,1</b>	<b>29,0</b>	<b>94,4%</b>	<b>28,6</b>	<b>28,8</b>	<b>432</b>	
Áslandsskóli	33,0	89,8%		30,8	94,9%		31,9	59	
Hraunvallaskóli	27,3	97,7%		25,5	98,9%		26,4	87	
Hvaleyrarskóli	28,1	83,0%		25,7	85,1%		26,9	47	
Lækjarskóli*	24,8	88,7%		27,0	90,6%		25,9	53	
Setbergsskóli*	28,6	86,3%		30,2	84,3%		29,4	51	
Skarðshlíðarskóli	30,2	77,8%		31,2	83,3%		30,7	18	
Víðistaðaskóli	30,4	98,7%		30,5	98,7%		30,5	76	
Öldutúnsskóli	26,1	92,7%		31,5	90,2%		28,8	41	
Barnask. Hjall.	39,7	104,2%		36,4	104,2%		38,1	24	

\* Sérdeild(ir) í skólanum sem getur haft áhrif á fjölda sem tekur könnunarpróf í viðkomandi árgangi.

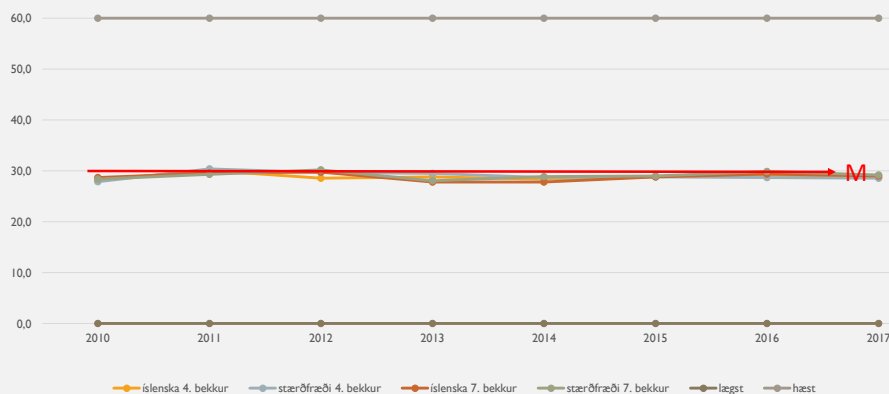
## HAFNARFJÖRÐUR 2017

### 7. bekkur 2017

Meðaleinkunn	Stærðfræði			Íslenska			M	
	stöðluð	Pátttaka	% stuðn.	stöðluð	Pátttaka	% stuðn.		
Landið	30	93,9%		30	93,5%	-		Nem.
Nágr. Rvíkur		94,13	28,0		94,4%	27,8		7. bk.
<b>Meðaltal Hf.</b>	<b>29,2</b>	<b>92,1%</b>	<b>34,4</b>	<b>28,9</b>	<b>92,9%</b>	<b>33,9</b>	<b>29,0</b>	<b>377</b>
Áslandsskóli	28,4	83,0%		31,0	91,5%		29,7	47
Hraunvallaskóli	29,5	87,5%		28,1	87,5%		28,8	80
Hvaleyrarskóli	30,7	75,0%		28,8	77,8%		29,7	36
Lækjarskóli*	26,5	87,8%		24,9	89,8%		25,7	49
Setbergsskóli*	31,5	95,7%		32,2	95,7%		31,9	47
Víðistaðaskóli	29,4	91,7%		30,4	97,2%		29,9	72
Öldutúnsskóli	28,2	89,1%		27,0	89,1%		27,6	46

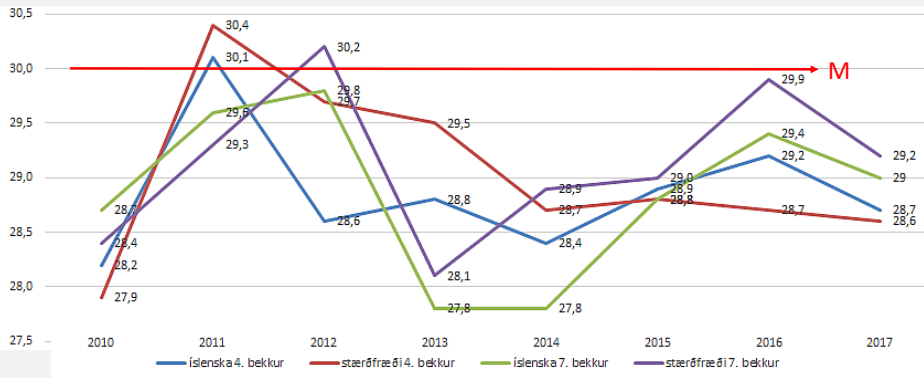
\* Sérdeild(ir) í skólanum sem getur haft áhrif á fjölda sem tekur könnunarpróf í viðkomandi árgangi.

Samræmd könnunarpróf í 4. og 7. bekk- Hafnarfjörður 2010-2017

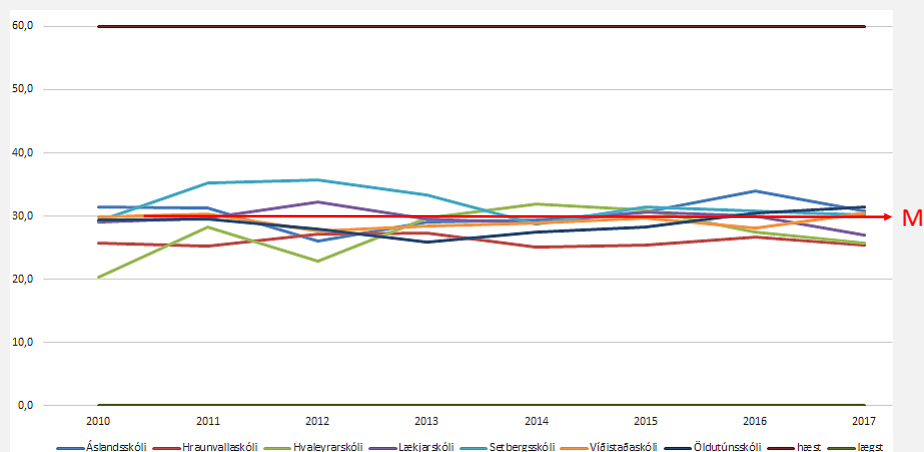


## Prófin 2010-2017 í Hafnarfirði – hugsanleg túlkun eða mat á stöðu

- Hafnarfjörður innbyrðis líkur í gegnum öll árin þótt skólar sveifli.
- Smávegislegar sveiflur upp/niður milli ára en þó ekki stórar.
- 7. bekkur yfirleitt hærri en 4. bekkur > virðisauki Hafnarfjarðar nokkuð stöðugur.
- Hafnarfjörður örlítið undir meðaltali landsins og sveitarfélögunum á höfuðborgar-svæðinu.
  - Ath! Ekki eru lengur gefnar út niðurstöður fyrir einstök sveitarfélög svo byggt er á eldri gögnum. Í dag eru upplýsingar gefnar út eftir kjördæmum og landshlutum.

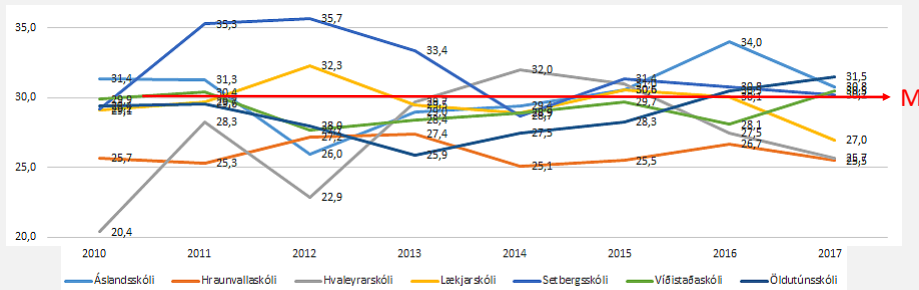


## Hafnarfjörður - íslenska 4. bekkur

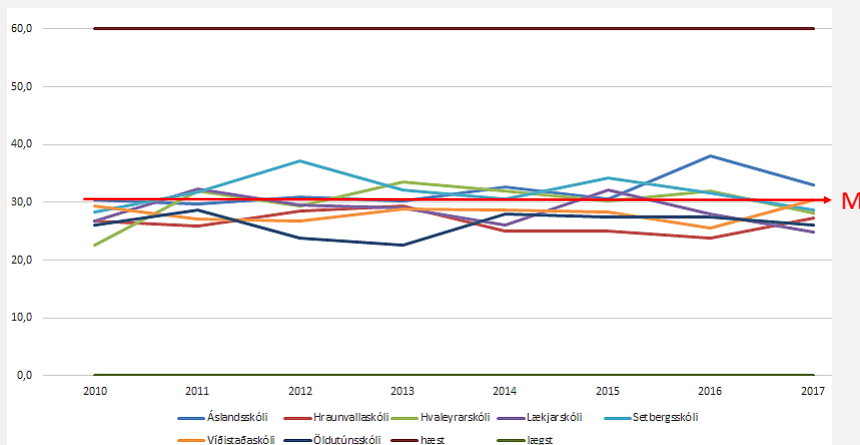


## Prófin 2010-2017 í Hafnarfirði – íslenska 4. bekkur

- Miðleitni hefur aukist með árunum, þ.e. bil milli skóla minnkar ef eitthvað er.
- Ákveðnir skólar svipaðir (t.d. Hraun.) milli ára og aðrir (t.d. Hval.) eru meira rokkandi.

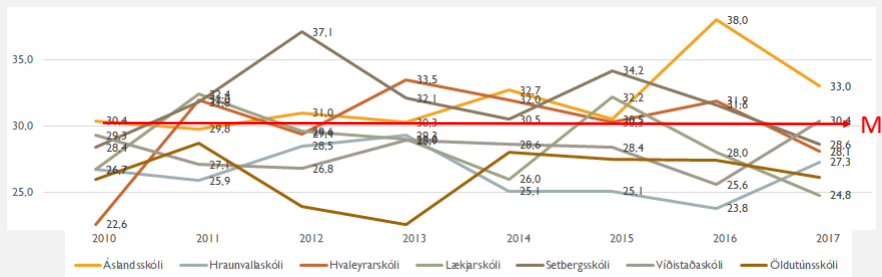


## Hafnarfjörður - Stærðfræði 4. bekkur

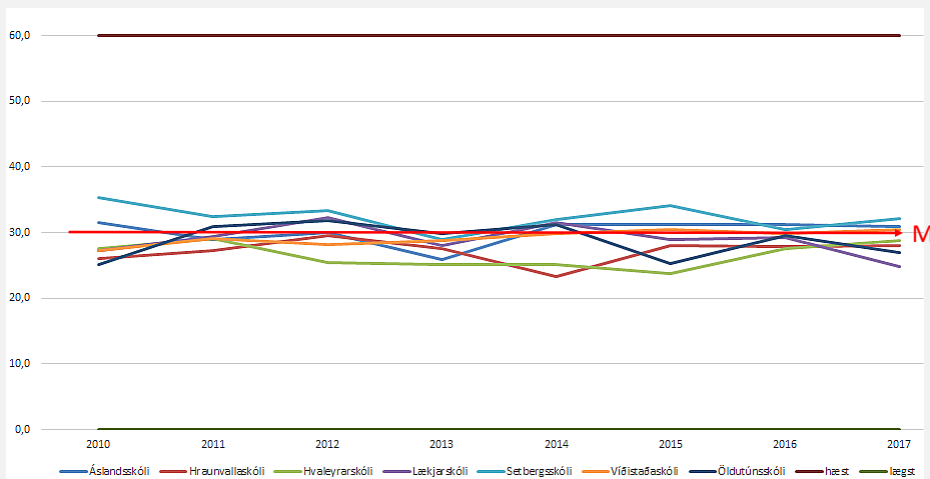


## Prófin 2010-2017 í Hafnarfirði – Stærðfræði 4. bekkur

- Miðleitni hefur aukist með árunum, þ.e. bil milli skóla minnkar ef eitthvað er en þó eru undantekningar hér líka eftir árunum. Mikil miðleitni 2017.
- Ákveðnir skólar svipaðir (t.d. Hraun.) milli ára og aðrir (t.d. Lækjarskóli) eru meira rokkandi.

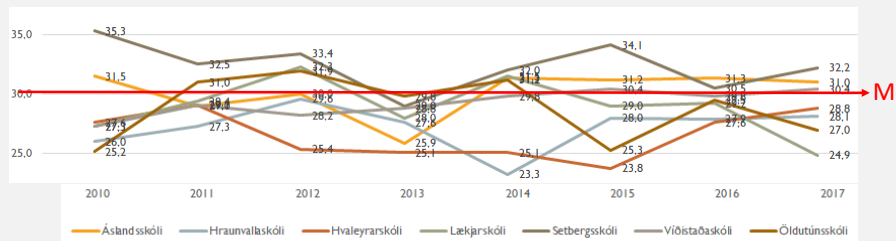


## Hafnarfjörður - íslenska 7. bekkur

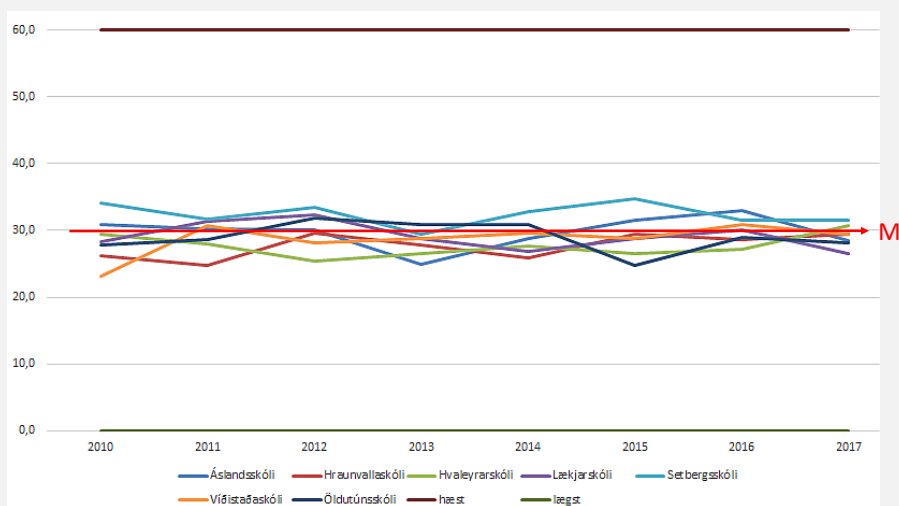


## Prófin 2010-2017 í Hafnarfirði – íslenska 7. bekkur

- Miðleitni ekki áberandi í ár miðað við í fyrra t.d. en samt nokkur.
- Ákveðnir skólar svipaðir (t.d. Setb.) milli ára og aðrir (t.d. Öldut.) eru meira rokkandi.

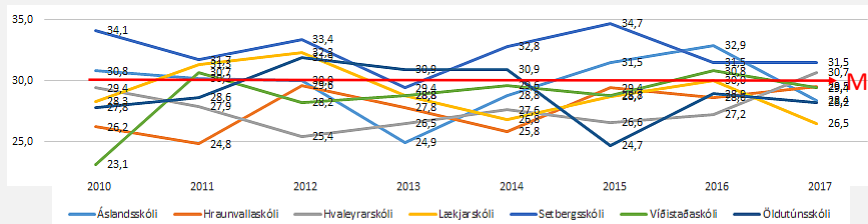


## Hafnarfjörður - stærðfræði 7. bekkur



## Prófin 2010-2017 í Hafnarfirði – stærðfræði 7. bekkur

- Miðleitni hefur aukist með árunum, þ.e. bil milli skóla minnkar ef eitthvað er en þó eru undantekningar hér líka eftir árum. Mikil miðleitni 2017 en einn skóli sækir út úr henni í ár (Lækjarskóli).
- Talsverðar sveiflur innan skóla milli ára.



## HVAÐ ER GERT Í KJÖLFARIÐ?

- Niðurstöður eru kynntar foreldrum.
- Í hverjum skóla er rýnt í niðurstöður, innan árgangs, innan kennslustigs, með skólastjórnendum.
- Aðgerðaplan til skóla af hálfu skrifstofu fræðslu- og frístundaþjónustunnar til staðar.
- Farið er í aðgerðir, t.d. breytingu á kennsluháttum almennt séð, breytingu á námsefni, auknar áherslur á ákveðna námsþætti, fengin ytri ráðgjöf o.fl.
- Lestur skoðað sérstaklega í læsisverkefninu, þ.e. lestrarstuðningur yfirleitt.
- Ráðgjöf frá skrifstofu fræðslu- og frístundaþjónustunnar.